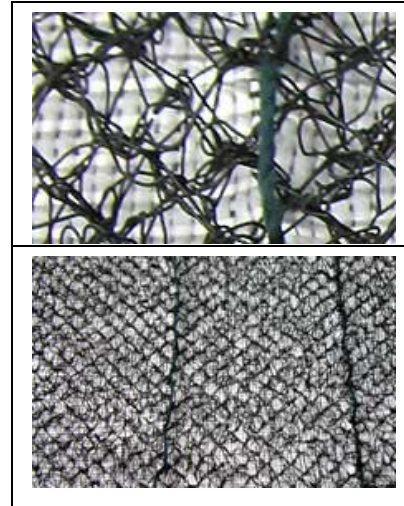


## Fisa tehnica produs

### Descriere produs

**Enkamat® 7010W/5/200.50PET** este geocompozit flexibil cu o latime de 4.9m tridimensional (random) cu strat captant din poliamid captant si material textil de int se intinde aproximativ laarire tesuta de 5.00m latime. Ambele componente sunt cusute impreuna cu un ochi de 35mm la centru la cusaturi la 100mm centru. Textilul tesut se intinde aproximativ 0.20m pe o parte al stratului captant. Acest lucru asigura legatura de acoperire cand benzile de Enkamat sunt aliniate una peste alta. Pe termen lung forta de rupere al textilului acceptabil trebuie calculatluind in calcul Forta de rupere ultima si de factorul de corectie pt daunele mecanice ( $F_m$ ) si de strecurare ( $F_c$ ).



### Aplicatie Enkamat® 7010W/5/200.50PET

- este folosit ca un strat de intarire pt geomembrane pt pamintul folosit la acoperire, pt a masca straturile acestora, pt retentie si echilibrare al iazurilor si inchizaturiei de rezervoare. Geomembranel folosite trebuie acoperite cu pamint pt protectia lor impotriva radiatiilor UV, socurilor mecanice si desigur d.p.d.v. al esteticului.
- Se mai poate folosi acolo unde intre geomembrana si solul de acoperire este o frecare foarte mica pt a avea un unghi al pantei acceptabil, Enkamat se poate folosi pt a echilibra si a asigura o stabilitate al acesteia. Retinerea de pamint in matrixul Enkamat este asa fel incat unghiul de frictiunea ( $\delta$ ) la interfata pamint/strat este de 0.9-1.0 ori fata de unghiul de frictiune intern ( $\delta$ ) doar al pamintului in sine. Frictiunea la interfata geomembrana/ **Enkamat® 7010W/5/200.50PET** depinde de intaritura tesaturii si de tipul geomembranei.
- pt a evita daunele provocate de radiatiile UV sau vant este recomandat sa se acopere **Enkamat® 7010W/5/200.50PET** imediat, dar nu mai tarziu de 2 saptamini de la acoperirea geomembranei.

Descriere	U.M.	Valoare	Valoare toleranta	Normativ aplicat
Polimer		<b>PA6</b>		
Densitatea polimerului	kg/m <sup>3</sup>	<b>1140</b>		
Punct de topire	°C	<b>214</b>		
Greutatea unitara	g/m <sup>2</sup>	<b>260</b>	<b>-7</b>	EN 9864
Grosime nominala	mm	<b>9</b>	<b>-0.6</b>	EN 9863-1

<b>Proprietati ale compozitului:</b>				
Polimer	PA/PET			
Greutatea unitara	g/m <sup>2</sup>	730	-10.0	EN 9864
Grosime	mm	10	-0.6	EN 9863-1
Fora de rupere MD	kN/m	200	-20.0	EN ISO 10319
Fora de rupere CMD	kN/m	45	-5.0	EN ISO 10319
Elongatia la rupere MD	%	12	-6, +3	EN ISO 10319
Elongatia la rupere CMD	%	12	-6, +3	EN ISO 10319
Rezistenta la poansonare	kN	2	-0.6	EN ISO 12236
Rezistenta dinamica la perforatie	mm	15	+3.0	EN 918

Valorile de masurare si tolerantele corespund unui coeficient de siguranta de 95%.

### Dimensiune rola

Denumire geotextil	Latime rola [ m ]	Lungime rola [ m ]	Suprafata desfasurata [ m <sup>2</sup> ]	Greutate rola [ kg ]	Diametru rola & Latime rola [ m ]
<b>Enkamat<sup>®</sup> 7010W/5/200.50PET</b>	4.90	100	490	385	1.15 5.20

Valorile individuale pot suferi modificari, fata de datele mentionate in table

Colbond are implementat si mentine un sistem ISO 9001:2000



**Enkamat<sup>®</sup> 7010W/5/200.50PET** este certificat CE, de un organism independent (0799-CPD)

GEOSINTEX