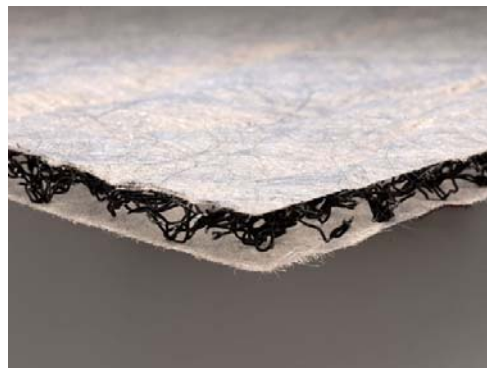




Descriere produs

Enkadrain® B20, se integreaza foarte bine la montarea pe plan vertical cum ar fi peretii subsolurilor de pivnita, pereti celulari, protejarea hidroizolatiilor si orice alt mediu unde trebuie redus si eliminat apele subterane, care provoaca daune prin infiltratii.

Enkadrain® B20 se monteaza vertical pe perete, cu filtrul de textil indreptat spre sol, iar miezul central de drenare (sau al doilea netesut) in dreptul peretelui. **Enkadrain® B20** se mai poate folosi si la acoperisuri verzi ca un strat usor nefiind daunator mediului inconjurator.



Enkadrain® B20 este format dintr-un sistem de drenare central, produs din filament flexibil de polipropilen intrețesut, avind o capacitate foarte mare de a filtra si traspunta apa, iar pe ambele parti este acoperit cu geotextil netesut pt filtrarea fluidelor ce patrund in miezul central. In acest fel se evita infundarea sistemului de drenare. Geotextilul netesut de pe ambele parti in directii opuse se intinde pina la 100mm pt a ajuta la acoperirea perfecta a straturilor adaugate ulterior si a nu afecta functia principala de drenare.

Pt a evita daunele provocate de radiatiile UV sau a vantului, recomandam acoperirea imediata dupa instalare al **Enkadrain® B20**.

Proprietati ale compozitului

Presiunea aplicata [kPa]	Capacitatea de scurgere al apei in plan orizontal $q_{\text{presiune/gradiant}}$ l/(s.m)		
	$i = 1/0$	$i = 0.1$	$i = 0.03$
20	2.5	0.7	0.3
50	1.3	0.3	0.15
100	0.5	0.15	0.06
200	0.2	0.05	0.02

*Teste rezultate in laboratoarele Colbond Geosynthetics laboratorii, in conformitate cu EN ISO 12958, opt. rigid/felxibil.

Presiunea solului impotriva unei parti al filtrului a fost simulata cu un strat de spuma.



Proprietati hidraulice ale filtrului

Descriere	U.M.	Valori principale	Toleranta	Standard
Capacitatea de permeabilitate al apei V_{IH50}	mm/s	110		EN ISO 11058
Deschidere pori, O_{90}	μm	180		EN ISO 12958

Proprietati mecanice ale filtrului *

Descriere	U.M.	Valori principale	Toleranta	Standard
Polimer		PET/PA, PP		
Greutatea unitara	g/m ²	90		EN 965
Grosime	mm	0.4		EN 964-1
Forta de rupere MD	kN/m	5		EN ISO 10319
Forta de rupere CMD	kN/m	6		EN ISO 10319
Alungirea la rupere MD	%	33		EN ISO 10319
Rezistenta statica la strapungere	kN	0.8		EN 12236
Rezistenta dinamica al perforatiei	Mm	48		EN 918

* Datele prezentate sunt valorile principale care corespund cu marcatia CE.

Dimensiune rola si miezul de drenare

Tip de Enkadrain®	Miezul principal					Rola		
	Grosime [mm]	Greutate [g/m ²]	Latime [m]	Lungime [m]	Suprafata [m ²]	Diametru [m]	Lungime [m]	Greutate bruta [kg]
B20	20	640	1.0	45	45	1.20	1.05	31

Valorile individuale pot varia fata de cele prezentate in tabel.

Sistemul de asigurare al calitatii



Sistemul de management al Calitatii Colbond, la Arnhem (dezvoltare si vanzari) si Obernburg (productie), a fost aprobat de Registrul de Asigurare al calitatii Lloyd pentru ISO 9001:2000 standard sistem de management al calitatii (Certificat Nr. 935136)

Enkadrain® B20 are certificatul CE si este certificat independent **CE 0799-CPD**.