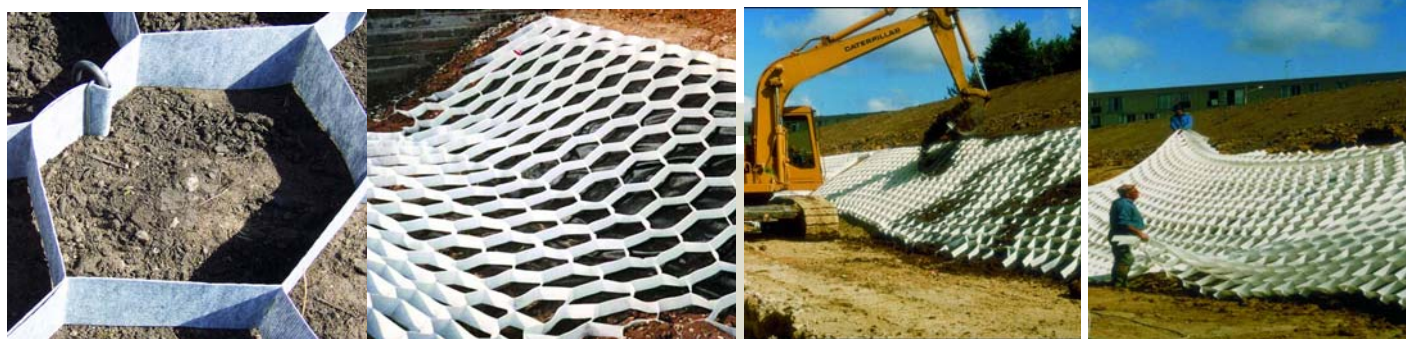


## Informatii produs

## GEOCELULA ARMATER®

### Descriere produs:

**ARMATER® geocela**, este o geotextila armata in forma hexagonala, avind o forma de fagure al albinelor, fiind legate una linga alta. **ARMATER® geocela** este o forma flexibila. Celulele se pot umple cu humus, nisip, pietris, etc depinzind de aria de utilizare al acestora.



### Aplicatii practice:

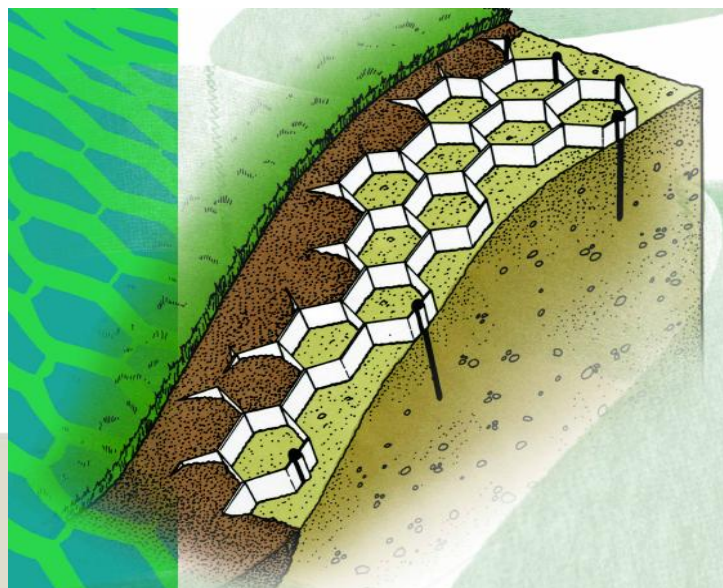
**ARMATER® geocela** se aplica in cazul in care exista eroziuni foarte puternice al malului si albiilor ale fluviului, raurilor unde nu se pot utiliza metodele traditionale. In aceasta situatie fagurele de celule se umple cu pietre pt a asigura impotriva eroziunii. Datorita fortei si rezistentei foarte mari la rupere, **ARMATER® geocela** este foarte bun la folosirea in timpul constructiilor impotriva factorilor de eroziune.



**ARMATER® geocela** se mai poate folosi in situatiile in care nu creste in mod natural vegetatia iar zona este expusa la eroziune. Astfel de locuri se pot gasi la terasamentele de linga drumuri. In aceasta situatie se pune **ARMATER® geocela** de 10cm inaltime, dupa care se umple cu pamint si se poate insaminta zona cu iarba sau alt tip de vegetatie. Astfel se creeaza o zona verde si mult mai frumoasa d.p.d.v. estetic, intr-o lume in care tebuie sa tinem cat mai mult de zonele verzi.

CSV 200RON CUI : RO24730517 ORC: J12/4504/2008 RO21RNCB0112110287360001 BCR CLUJ  
Alte arii de aplicatii, fara a ne limita mai sunt:

- Pt stabilizarea pantelor foarte abrupte
- Intarirea malului si albiei raurilor si fluviilor
- Realizarea de zone verzi pe pantele muntoase si stancoase



## Gama de produse ARMATER® geocela:

- ARMATER® RC 20-20-10



GEOSINTEX

### Descriere produs:

## **GEOCELULA ARMATER® RC 20/20-10**

**ARMATER®** este o structura de fag de albine, din poliester/poliamid, prin unirea panglicilor din geotextil netesut.

### Aplicatii practice:

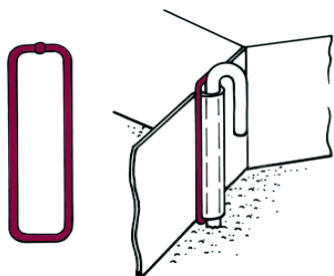
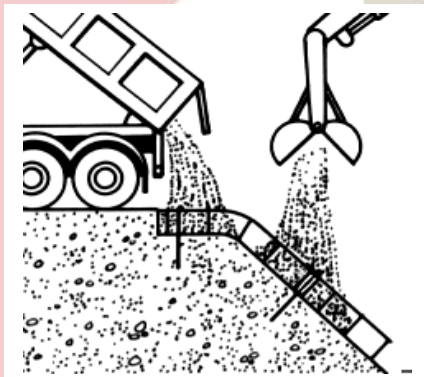
**ARMATER® RC 20-20-10 geocela** se foloseste pt a stabili taluzurile la suprafata si prevenii suprafetele de alunecare.

**ARMATER® RC 20-20-10 geocela**, se foloseste pe suprafete unde nu creste vegetatie naturala din origine, umplind celulele cu humus creand astfel o vegetatie artificiala si ecologica.

Se mai poate folosi si la intarirea malurilor si albiilor raurilor si fluviilor umplindu-se cu pietris, pietre etc, pt a crea astfel un mal artificial.

Orice vegetatie care se creeaza astfel creste intarirea malurilor astfel create.

### Modul de montare:



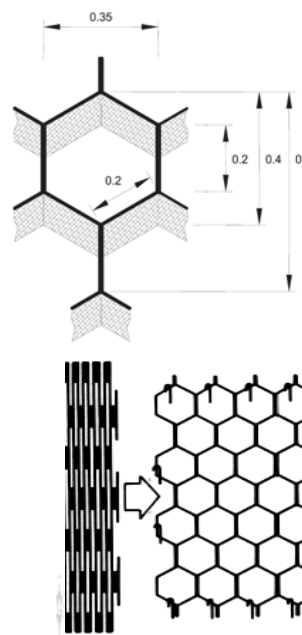
Panelele se deschid pe o arie maximala de 10m latime si se pune pe suprafata dorita.

Celulele exterioare se prind de sus, in jos si in partile laterale. Prinderea celulelor din interior se face conform manualului de instalare al **ARMATER®**.

Pt o lucrare eficienta se vor folosi ancore si prinderi din otel de tip arici, care au o lungime de minimum 0.5m si 10mm diametru. Lungimea se adapteaza la solul unde se va monta **ARMATER® geocela**.

## Detalii tehnice:

Caracteristica	Unitatea/valoare	Standardul
Polimer	PET/PA	
Culoare	GRI	
Gerutatea	350g/m <sup>2</sup>	EN ISO 9864
Inaltime	100mm	
Forta la rupere	1.8kN/0.1m	EN ISO 10319
Elongatia la rupere	14%	EN ISO 10319
Forta la jonctiunea celulelor	0.8kN/0.10m	EN ISO 13426-1
Permeabilitatea	40 mm/s	EN ISO 11058



## Dimensiuni geocelula ARMATER®

Produsul desfasurat

Lungime	8m
Latime	10.3m
Aria desfasurata	82.4m <sup>2</sup>

Produsul impachetat

Lungime	1.1m
Latime	1.1m
Greutatea bruta	29kg

## Descrierea succinta a etapelor de instalare

1. Pregatirea terasamentului	Nivelare si compactare terasament
2. Despachetare	Se impinge din partea de sus a terasamentului spre baza terasamentului
3. Dimensiunile gropii la partea de sus	0.5 x 0.2 m
4. pt ancorare	
5. Fixarea ancorelor	La partea de sus se ancoreaza fiecare celula cu ancore din otel La partea laterala: ancore din otel si bucle
	Suprafata de ancorare: trebuie calculata in functie de terasament.
6. Umplerea geocelulelor	Se umple in primul rind groapa din partea de sus, dupa care se incepe umplerea geocelulelor de sus in jos

Sistemul de management al Calitatii Colbond, la Arnhem (dezvoltare si vanzari) si Obernburg ( productie), a fost aprobat de Registrul de Asigurare al calitatii Lloyd's pentru ISO 9001:2000 standard sistem de management al calitatii (Certificat Nr. 935136).