

Informatii produs

Geomembrana HDPE

Descriere produs:

Geomembrana HDPE este fabricat din polietilena de mare densitate, stabilizat impotriva radiatiilor UV, avind grosimi variabile intre 0.6mm si 3.0mm si latimei ale rolelor de 5.1m si 8.0m.

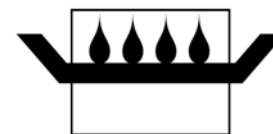


Geomembrana HDPE poate fi cu suprafata neteda sau mai dur, astfel poate fi folosit si la izolati pt taluzari. Placile de folii se imbraca prin sudarea una de alta.

Geomembrana HDPE nu poate fi penetrat de radacinile vegetale in zonele unde este instalat, nu este afectat de micro organisme din subsolul in care este instalat.

Geomembrana HDPE este folosit ca un principal bariera geosintetica

Geomembrana HDPE este certificat CE.

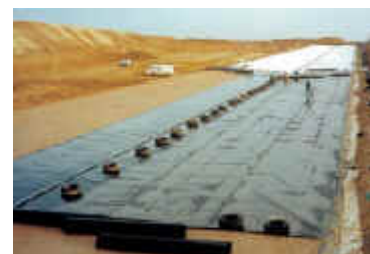


Geomembrana HDPE NU CONTINE NICI O SUBSTANTA PERICULOASA

Aplicatii:

Geomembrana HDPE este o geomembrana care face posibila impermeabilizarea diverselor constructii si aplicatii ca si:

- Impermeabiliare bazei si de deasupra depozitelor de deseuri,
- Impermeabilizare bazine, piscine,
- Impermeabilizari lacuri, eleste
- Impermeabilizare taluzari, tevi
- Impermeabilizarea peretilor de tunele,
- Impermeabilizarea in diverse arii de constructii civile si industriale
- Impermeabilizare parcare, statii de benzinarii, etc.



Avantajele geomembranelor:

- Oferă o mai mare durabilitate, consistență și fiabilitate decât un sistem standard la un cost mai mic potențial
- Reduce riscurile de contaminare a apelor subterane
- Asigură conformitatea cu reglementările guvernamentale actuale și viitoare
- Crește capacitatea depozitului de deșeurii și optimizează utilizarea terenurilor
- Mai ușor și mai rapid de instalat, astfel încât să rămână în program

Transport și depozitare:

Geomembrana HDPE se transporta cu mijloace de transport adecvate pt a nu se fisura geomembrana, vehicule curate cu o capacitate de incarcare suficienta.

Transportul geoembranei se transporta in forma piramidala cu max.3 straturi deasupra unei role (4 role dedesubt, 3 role deasupra si 2 role sus). In timpul transportului geoembrana trebuie asigurata sa nu se balanseze cu curele.Descarcarea se face cu elevatoare , fara a avea suprafete care pot zgaria sau taia rola.

