

GEOTEXTILE TESUTE KORTEX® GTPP

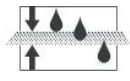
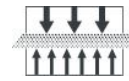
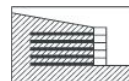
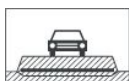
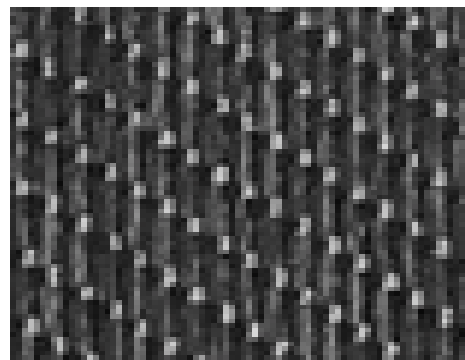
Informatii produs

Descriere produs:

Geotextilul KORTEX®GTPP este fabricat din fire de mare tenacitate de PP (polipropilena).

Geotextilul KORTEX®GTPP este de tipul tesut, ceea ce ofera o larga varietate in domeniile de utilizare, printre care cele mai uzuale pentru intarirea solurilor, separare si filtrare.

Are o rezistenta chimica foarte mare la paminturi foarte acide si alcalice (pH 0-14).

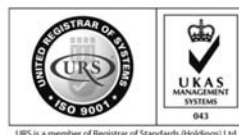


Aplicatii:

- Intarirea terasamentelor pt drumuri, parcari, cai ferate si aeroporturi
- Fundatii ale terasamentelor
- Intarirea umpluturilor si solurilot, suprafete industriale, hale si centre comerciale
- Pereti de sustinere
- Reparatii ale drumurilor
- Stabilizarea malurilor de larguri oceanice si mari, raurilor
- Intarirea oricarui tip de sol ce are o fundatie instabila.



GEOSINTETICE
GEOTEXTILE
GEOGRILE
GEOCOMPOZITE
GEOCELULE
EROZIUNE
INFRASTRUCTURA DRUMURI
DRENAJ
PROTECTIE CABLURI



S.C. GL Geosintex S.R.L.
RO-400569, Cluj-Napoca
Str. Portile de fier nr.15
Tel/Fax:+4-0364-111600
Mobil: +4-0766-541090
e-mail: office@glgeosintex.ro
web: www.glgeosintex.ro
www.drenaje.eu
www.geocompozit-asfalt.ro
www.corugat.ro
www.protectie-cabluri.ro

CSV 200RON CUI : RO24730517 ORC: J12/4504/2008 RO92 BACX 0000 0007 0109 4000 RON UNICREDIT TIRIAC CLUJ

Transport si depozitare:

Geotextilul KORTEX®GTPP se transporta cu mijloace de transport curate, acoperite, ferite de umezeala si murdarie.

Depozitarea se face in spatii inchise sau deschise, max.5 straturi deasupra unei role.

A se feri de foc!

KORTEX®GTPP este o marca inregistrata a Bonar.

