

ENKADRAIN® WIDE
Geocompozit pentru drenare si filtrare

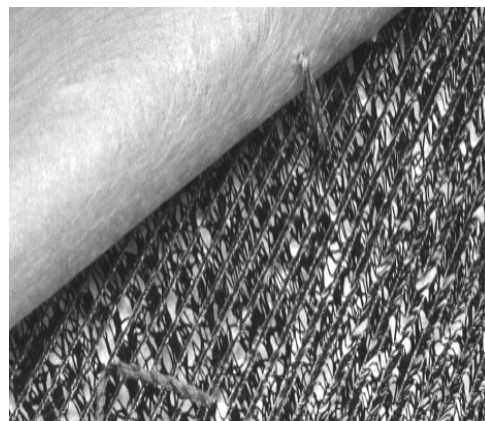
Descriere produs

Enkadrain®, este un produs foarte usor, flexibil tri-dimensional, cu o capacitate de absorbita al apei datorita miezului central fabricat din fibre poliamidice impletite. Miezul drenant este formata in **configuratia "V"**, si termic pre-format, fiind optimal la presiune mare si pt a scurgere cat mai rapida a apei catre canalurile de drenare marginale, reducand la minimum presiunea apei pe geocompozit si in acelasi timp peste toata suprafata ce se dreneaza. Numeroase teste de laborator și săpături au arătat că produsele **Enkadrain® Wide** sau dovedit pe termen lung cu o capacitate de scurgere si drenare foarte buna. Structura Colbond de zig-zag unic (formă de V) asigură performanțe remarcabile pe termen lung, chiar și în sarcinile care pot fi cu experiență în *depozitele de deșeuri*.

In directia longitudinala (MD), produsul are o capacitate de eliminare mai mare al apei. Pt acest motiv **Enkadrain®** trebuie instalat in directia longitudinala (MD), paralel cu directia de scurgere.

Avind aceasta caracteristica de structura al fibrelor, este posibila scurgerea intre canale.

Sistemul de drenaj este acoperit pe ambele parti cu filtru netesut di polipropilena, combinat mecanic, prin cusatura, ceea ce-l face ca pana si particulele cele mai fine sa nu patrunda in miezul drenant. Acesta este paralel cu directia longitudinala. Filtrul se alungeste pina la 100mm pe o parte al sistemului pt a permite acoperirea straturilor adiacente in directia opusa.





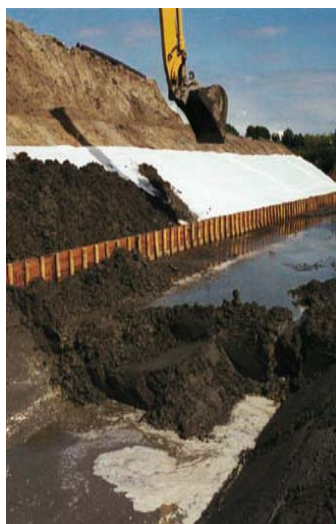
La 5 m latime, **Enkadrain®** sunt deosebit de adecvate pentru utilizare în zone mari, cum ar fi pentru drenaj pe partea de sus a membranelor de depozitare a deșeurilor de plafonare și sub formă de gaz, ventilare stratul de sub garnituri astfel.

Flexibilitatea **Enkadrain®** îl face ușor de instalat, chiar și la temperaturi scăzute. Acesta poate fi folosit între orice, de la -30 ° până la + 80 °, în funcție de tipul de produs.

Toate produsele **Enkadrain®** sunt rot-proof și rezistent la toate substanțele naturale și organisme care au loc în sol. Cele mai multe dintre produsele din familia de produse **Enkadrain®** sunt, de asemenea, rezistente la foc conform celor mai recente standarde Elvețiene pentru tuneluri.

Aplicatii

Enkadrain® este o placa cu o capacitate foarte mare de drenare, se poate utiliza ca un substituent, inlocuitor al sistemului de drenaj, mineral/pietris și se poate utiliza ca un strat în construcțiile civile și clădirile industriale. **Enkadrain®** se mai poate folosi și ca un strat de drenare la învelisurile de suprafețe de terenuri.



GEOSINTETICE
GEOTEXTILE
GEOGRILE
GEOCOMPOZITE
GEOCELULE
EROZIUNE
INFRASTRUCTURA DRUMURI
DRENAJ
PROTECTIE CABLURI



S.C. GL Geosintex S.R.L.
RO-400569, Cluj-Napoca
Str. Portile de fier nr.15
Tel/Fax: +4-0364-111600
Mobil: +4-0766-541090
e-mail: office@glgeosintex.ro
web: www.glgeosintex.ro
www.drenaje.eu
www.geocompozit-asfalt.ro
www.corugat.ro
www.protectie-cabluri.ro

CSV 200RON CUI : RO24730517 ORC: J12/4504/2008 RO92 BACX 0000 0007 0109 4000 RON UNICREDIT TIRIAC CLUJ

Enkadrain® este certificat CE si este un produs al firmei, care are implementat sistemul de management al calitatii ISO 9001 **BONAR B.V.** Arnhem, Olanda

